

**DESCRIZIONE PRODOTTO ED APPLICAZIONE**

ARCO EASY è un manufatto fonoisolante/fonoassorbente ad alta densità ottenuto dal riciclo del lattice e della gommapiuma, il prodotto è provvisto di un lato adesivo. ARCO EASY viene applicato alle lastre di gesso fibra per incrementarne il potere fonoisolante. ARCO EASY mantiene costanti le proprie prestazioni tecniche nel tempo, l'applicazione del manufatto è consigliata per il placcaggio delle pareti esistenti che separano le differenti unità abitative durante le fasi di restauro dell'edificio.

**VOCE DI CAPITOLATO ED AVVERTENZE**

L'incremento del potere fonoisolante di pareti esistenti tra differenti unità immobiliari  $[R'_w]$ , come previsto nel DPCM del 5/12/97 per il restauro di edifici esistenti, sarà ottenuto con l'impiego del prodotto ARCO EASY della ditta ARCOACUSTICA. Il prodotto sarà applicato ad una lastra di gesso rivestito previa rimozione della pellicola protettiva, successivamente si dovrà posare il manufatto alla parete esistente fissandola alla stessa con tasselli in polipropilene. La rigidità dinamica del prodotto 23.0 e 17.0 kg/m<sup>2</sup>, il potere fonoisolante della parete (R<sub>w</sub>) 55.0 e 57.0 dB. La realizzazione del sistema dovrà essere effettuata in ottemperanza con le avvertenze indicate nella procedura di posa dalla ditta produttrice.

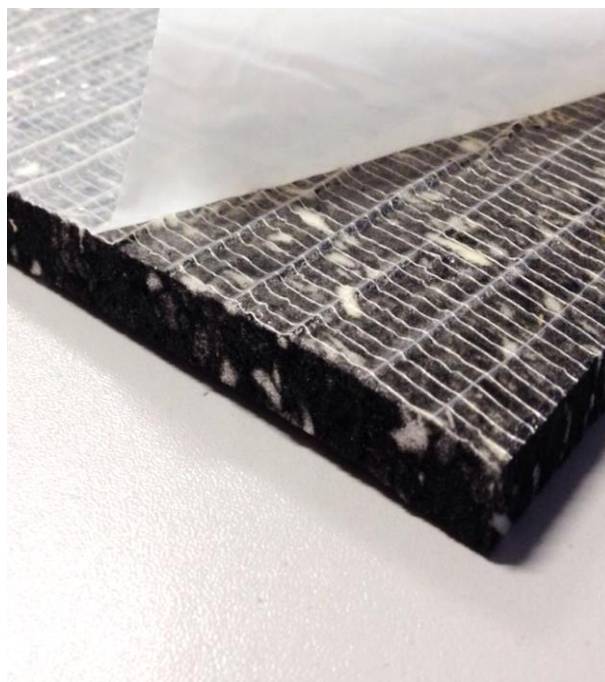


FOTO DEL PRODOTTO

**CARATTERISTICHE TECNICHE GENERALI**

Criterio di Valutazione	Procedura	Simbolo	Easy <sup>8</sup>	Easy <sup>14</sup>	U.M.
Spessore nominale	IM/AL 2014	s	8.0	14.0	mm
Lunghezza rotolo	IM/AL 2014	L	15.0	8.0	m
Altezza rotolo	IM/AL 2014	W	120.0	120.0	cm
Massa superficiale	IM/AL 2014	Ms	1.6	2.8	Kg/m <sup>2</sup>
Massa volumica	IM/AL 2014	Mv	/	/	Kg/m <sup>3</sup>
Conduttività termica dichiarata	EN 12667 ISO 8302	$\lambda_D$	0.038	0.038	W/mK
Calore specifico elastomero	ISO 11357/1 ISO 357/2	C	1800.0	1800.0	J/kgK
Resistenza diffusione vapore acqueo	EN 12086	$\mu$	5.2	5.2	/
Resistenza termica prodotto	ISO 13786 ISO 6946	R	0.21	0.37	m <sup>2</sup> K/W
Classe di reazione al fuoco	EN 13501/1	Classe	F	F	/
Potere calorifico inferiore elastomero	/	LHV	38000	38000	kJ/kg

**Avvertenza:** Su richiesta il prodotto è disponibile anche in lastre di dimensione 120x200 cm.

**PROPRIETA' ACUSTICHE DEL SISTEMA**

Criterio di Valutazione	Procedura	Simbolo	Easy <sup>8</sup>	Easy <sup>14</sup>	U.M.
Stima potere fonoisolante parete	ISO 12354/1	R <sub>w</sub>	55.0	57.0	dB
Potere fonoisolante parete in opera	ISO 140/4 ISO 717/1	R' <sub>w</sub>	50.0	52.0	dB
Resistività al flusso d'aria	ISO 29053	r	>100.0	>100.0	kPa*s/m <sup>2</sup>
Incremento potere fonoisolante sistema	ISO 12354/1	Delta R <sub>w</sub>	15.5	17.5	dB
Rigidità dinamica	ISO 29052/1	s'	23.0	17.0	MN/m <sup>3</sup>

**Avvertenza:** ArcoAcustica declina ogni responsabilità civile e penale derivante dall'impiego non conforme dei propri prodotti.

**IMBALLI**

Criterio di Valutazione	Easy <sup>8</sup>	Easy <sup>14</sup>	U.M.
Dimensione pallet	80x120	80x120	cm
Peso prodotto sul bancale	175.0	165.0	kg
Numero di metri per bancale	108.0	57.6	m <sup>2</sup>
Numero di rotoli per bancale	6	6	rotoli

**Avvertenza:** ArcoAcustica si riserva il diritto di modificare le schede tecniche di tutti i prodotti anche senza alcun preavviso.